

LR VZD LIELRĪGAS REĢIONĀLĀ NODAĻA

BŪVES  
TEHNISKĀS INVENTARIZĀCIJAS LIETA

Numurs: 13000081202001-02

Lapu skaits: 0

## BŪVES KADASTRA APZĪMĒJUMS

13000081202001Bērnudārzs  
(Būves nosaukums)ADRESE: Jūrmala  
Dzintaru prospekts 27

Atzīme par atsavināšanas aizliegumu vai apgrūtinājumu

(Pamatojums)

(Vārds, Uzvārds)

(Paraksts)

Tehniskās inventarizācijas izpildītāji:

Izpildes datums: 27.04.2004

Ingrīda Gavare

(Paraksts)

Tehniskās inventarizācijas darba pārbaudītājs:

Pārbaudes datums: 27.04.2004

Daina Krūmiņa

(Paraksts)

Reģionālās nodaļas vadītājs (pilnvarotā persona)

(Vārds, Uzvārds)

(Paraksts)

Datums: 2004. gada "28." aprīlī

Atzīme par reģistrāciju NĪVKR

Z.V.

KOPIJA PAREIZA  
JŪRMALAS ALTERNATĪVĀS SKOLAS  
Ietvede

Jūrmala Kadastra apzīmējums: 13000081202001

Izdrukas datums: 27.04.2004

Lapa Nr. 1 no 3

## INFORMĀCIJA PAR PASŪTĪJUMU

**Tehniskās inventarizācijas veids:** Būves pilna atkārtotā tehniskā inventarizācija

**Tehniskās inventarizācijas pasūtītāji:** Jūrmalas pilsētas pašvaldība

**Iesniegtie dokumenti:**

Pasūtījuma pieteikums  
Nr. 47275                      24.03.2004    VZD Lielrīgas reģionālā nodaļa

## INFORMĀCIJA PAR BŪVI

<b>Būves galvenais izmantošanas veids:</b>	1263    Skolas, universitātes un zinātniskās pētniecības ēkas
<b>Kapitalitātes grupa</b>	IV
<b>Apbūves laukums</b>	385.4                      (apbūves laukuma kv.m.)
<b>Būvtilpums</b>	1733                      (kub.m.)
<b>Stāvu skaits</b>	
<b>Virszemes:</b>	2
<b>Pazemes:</b>	1
<b>Telpu grupu skaits</b>	1
<b>Dzīvokļu skaits</b>	0
<b>Pēdējās apsekošanas datums:</b>	22.04.2004
<b>Ekspluatācijas uzsākšanas gads:</b>	1930
<b>Ekspluatācijā pieņemšanas gads:</b>	
<b>Konstruktīvo elementu apraksts:</b>	
<b>Pamati</b>	Dzelzsbetons/ betons
<b>Ārsienas</b>	Koks/ mūris
<b>Pārsegumi</b>	Koks
<b>Jumts</b>	Metāla loksnes
<b>Fiziskais nolietojums (%):</b>	50

### Būves labiekārtojums:

Elektroapgāde	Vietējā centralizētā apkure
Aukstā ūdens apgāde	Tualetes telpa                      4
Karstā ūdens apgāde	Savietotā sanitārtehniskā telpa    1
Kanalizācija	

**Patvaļīgās būvniecības pazīmes:**    - NAV

## BŪVES EKSPLIKĀCIJA

<b>Kopējā platība (kv.m.):</b>	<b>451.6</b>
<b>Lietderīgā platība (kv.m.):</b>	<b>451.6</b>
<b>Nedzīvojamo telpu platība (kv.m.):</b>	<b>451.6</b>
<i>Nedzīvojamo iekštelpu platība (kv.m.):</i>	<b>451.6</b>

**TELPU GRUPAS EKSPLIKĀCIJA**

Grupas Nr.	Adrese Nr.	Telpu grupas nosaukums	Telpu grupas kopējā platība (kv.m.)
001		Bērnudārzs	451.6

Telpu grupas numurs	Adrese numurs	Telpu grupas izmantošanas veids
001		1263 Izglītības telpu grupa

Stāvs	Telpas Nr.	Telpas nosaukums	Telpas platība (kv.m.)		Telpas augstums	Patvaļīga būvniecības pazīmes
			Nedzīvojama telpa	Nedzīvojama ar telpa		
-1	1	Katlu telpa	8.4		1.95	
-1	2	Noliktava	5.4		1.95	
-1	3	Priekštelpa	3.8		1.95	
-1	4	Palīgtelpa	7.2		2.20	
-1	5	Darbnīca	12.0		2.20	
-1	6	Darbnīca	21.9		2.20	
-1	7	Kāpņu telpa	4.6		2.20	
1	8	Rotaļu telpa	45.7		3.00	
1	9	Rotaļu telpa	36.9		3.00	
1	10	Gērbtuve	7.1		3.00	
1	11	Tualete	5.9		3.00	
1	12	Tualete	6.6		3.00	
1	13	Zāle	34.8		2.45	
1	14	Palīgtelpa	1.7		2.45	
1	15	Gaitenis	6.1		3.00	
1	16	Gaitenis	19.8		3.00	
1	17	Priekštelpa	2.2		3.00	
1	18	Rotaļu telpa	36.3		3.00	
1	19	Gaitenis	3.2		3.00	
1	20	Rotaļu telpa	18.3		3.00	
1	21	Pieliekamais	0.4		3.00	
1	22	Ēdamistaba	18.9		3.00	
1	23	Tualete	1.1		3.00	
1	24	Priekštelpa	2.2		2.45	
1	25	Saimniecības telpa	3.9		2.45	
1	26	Virtuve	7.8		2.45	
2	27	Savienotā sanitārtehniskā telpa	3.7		3.00	
2	28	Veranda	7.5		3.00	
2	29	Rotaļu telpa	52.8		3.00	
2	30	Kāpņu telpa	13.5		3.00	
2	31	Tualete	6.0		3.00	
2	32	Kabinets	11.2		2.75	
2	33	Rotaļu telpa	29.5		2.75	
2	34	Kāpņu telpa	5.2		2.75	
<b>Kopā</b>			<b>451.6</b>	<b>0.0</b>		
<b>Nedzīvojamo telpu platība (kv.m.)</b>				<b>451.6</b>		

LR Valsts zemes dienests  
Lielrīgas reģionālā nodaļa

VĒRTĒŠANAS PROTOKOLS

ADRESE Dzintaru prospekts 27, Jūrmala  
 KADASTRA APZĪMĒJUMS 13000081202001 385.4 kv. m.  
 NOSAUKUMS Bēnudārzs 1733 kub. m.  
 GALVENAIS LIETOŠANAS VEIDS 1263-Skolas, universitātes un zinātniskās  
pētniecības ēkas  
 TIPS 12000210-izglītības un zinātniskās pētniecības  
iestāžu ēkas  
 ĀRSIENU MATERIĀLS Koks/ mūris 50 %  
 INVENTARIZĀCIJAS VEIDS Būves pilna atkārtotā tehniskā inventarizācija  
 APSEKOŠANAS DATUMS 22.04.2004 2  
 EKSPLUATĀCIJAS UZSĀKŠANAS GADS 1930

Veids	Apjoma radītājs		Tips (kods)	Tipa bāzes vērtība par vienību (LVL)	Fiziskā stāvokļa koeficients (Ks)	Tirgus korekcijas koeficients (Kcl)	Kadastrālā vērtība (LVL)	Kadastrālā vērtība NĪ nodokļa aprēķināšanai (LVL)
	Mērvienība	Apjoms						
Būvtilpums	kub.m.	1733	12000210	11.00	0.65	1.00	12391	-
<b>Kopā:</b>							<b>12391</b>	<b>0</b>

Protokols sagatavots elektroniski un ir derīgs bez paraksta un zīmoga

Protokola sagatavošanas datums - 27.04.2004

Piezīme: Protokols sagatavots atbilstoši 2001.gada 30.aprīļa MK noteikumu Nr. 184 "Ēku kadastrālās vērtēšanas noteikumi" 35.punktam

# BŪVJU TEHNISKĀS INVENTARIZĀCIJAS LIETA

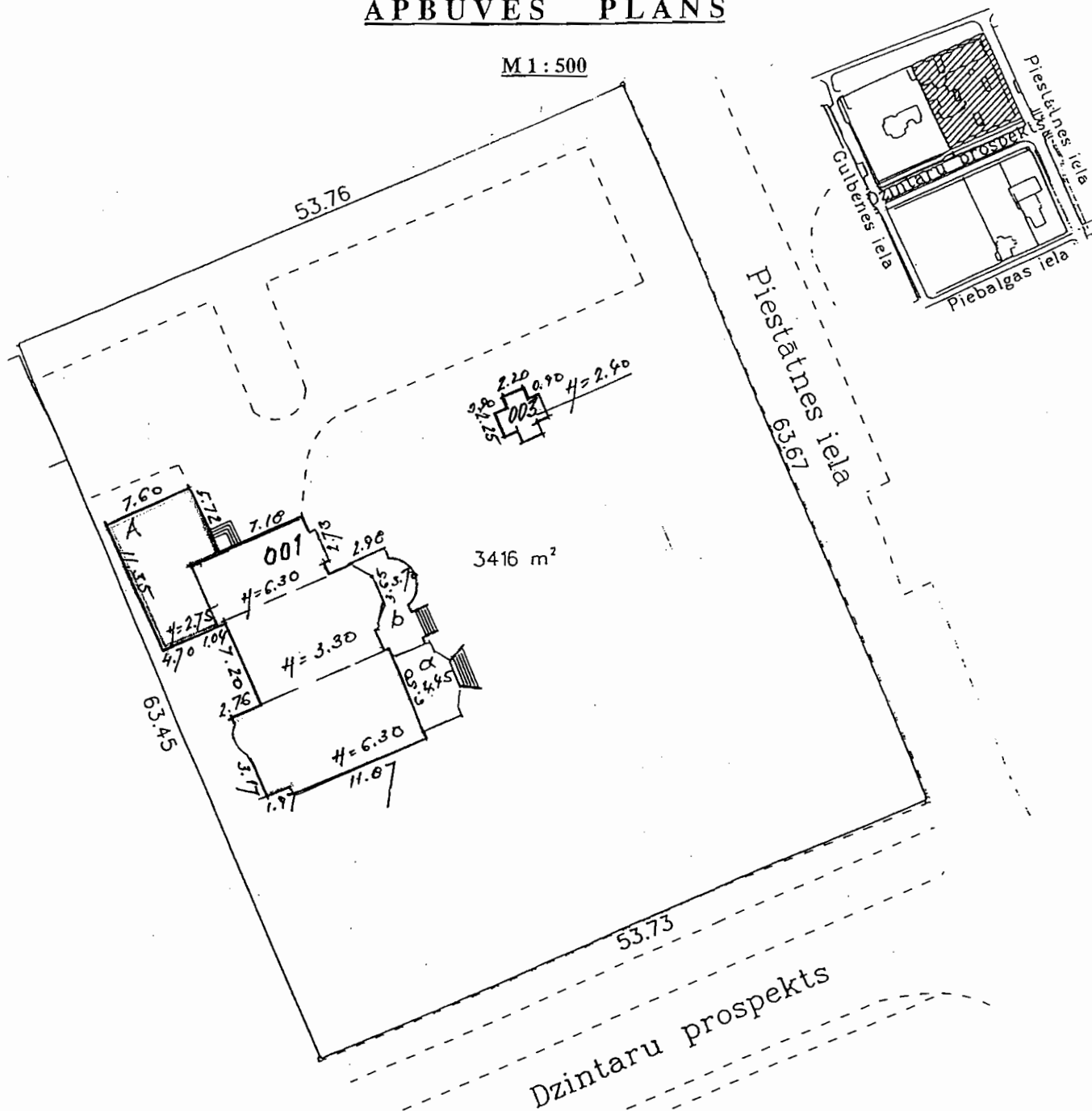
ADRESE: Jūrmala, Dzintaru prospekts Nr. 27

Zemes gabala kadastra Nr. 1300 008 1202 Arhīva Nr. 4187

## APBŪVES PLĀNS

M 1:500

ZEMES GABALA  
IZVIETOJUMS KVARTĀLĀ



PĀREJAS TABULA

Liters	Būves kadastra apzīmējums:
1	13000081202001
3	13000081202003

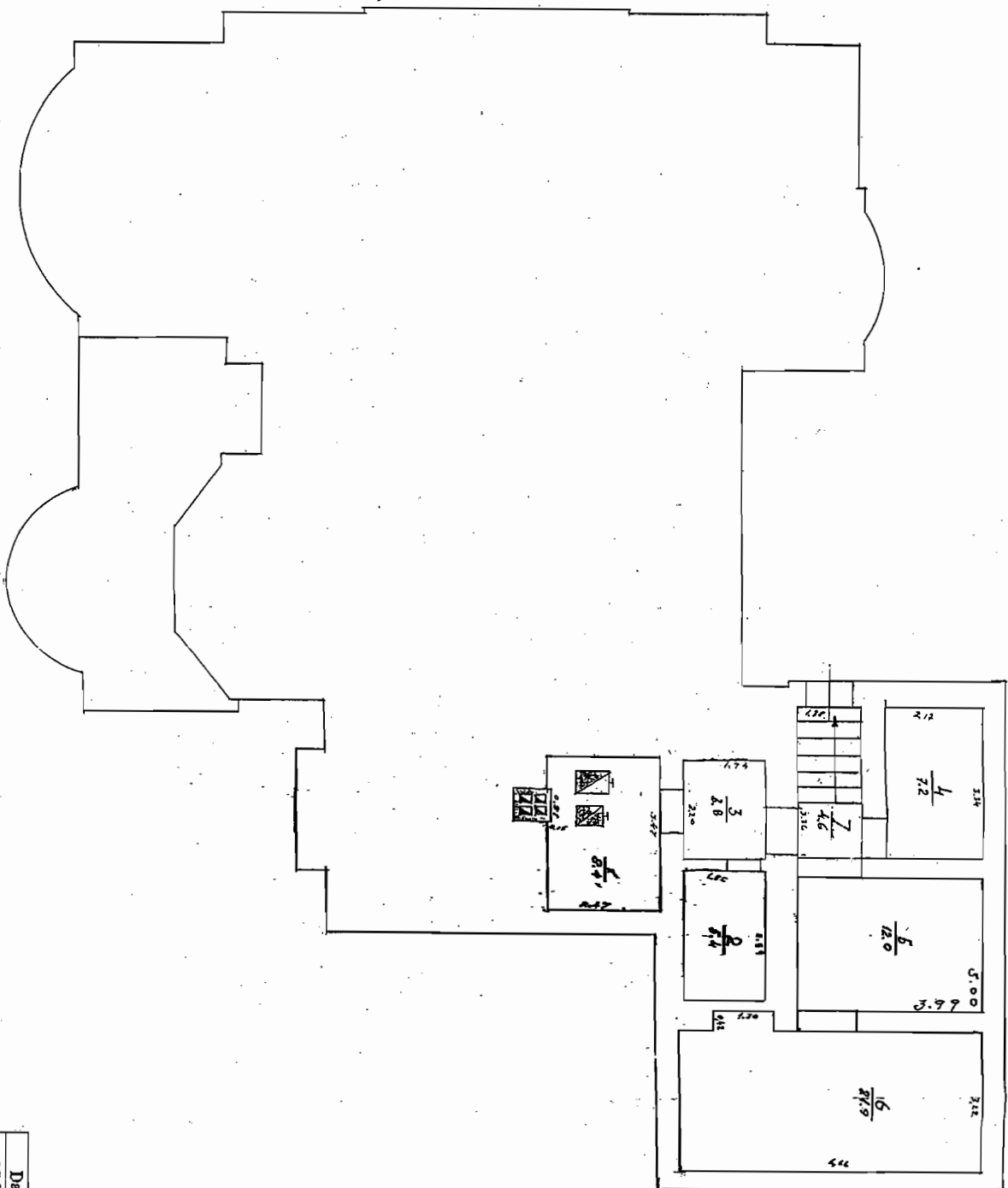
Datums	Izpildīja	Paraksts
27.04.2004	I. Gavare	<i>I. Gavare</i>

BŪVIU TEHNISKĀS INVENTARIZĀCIJAS LIETA

ADRESE: Jūrmala, Dzintaru prospekts Nr. 27  
Zemes gabala kadastra Nr. 1300 008 1202 Arhīva Nr. 4187

PAGRABA STĀVA PLĀNS

M 1:100

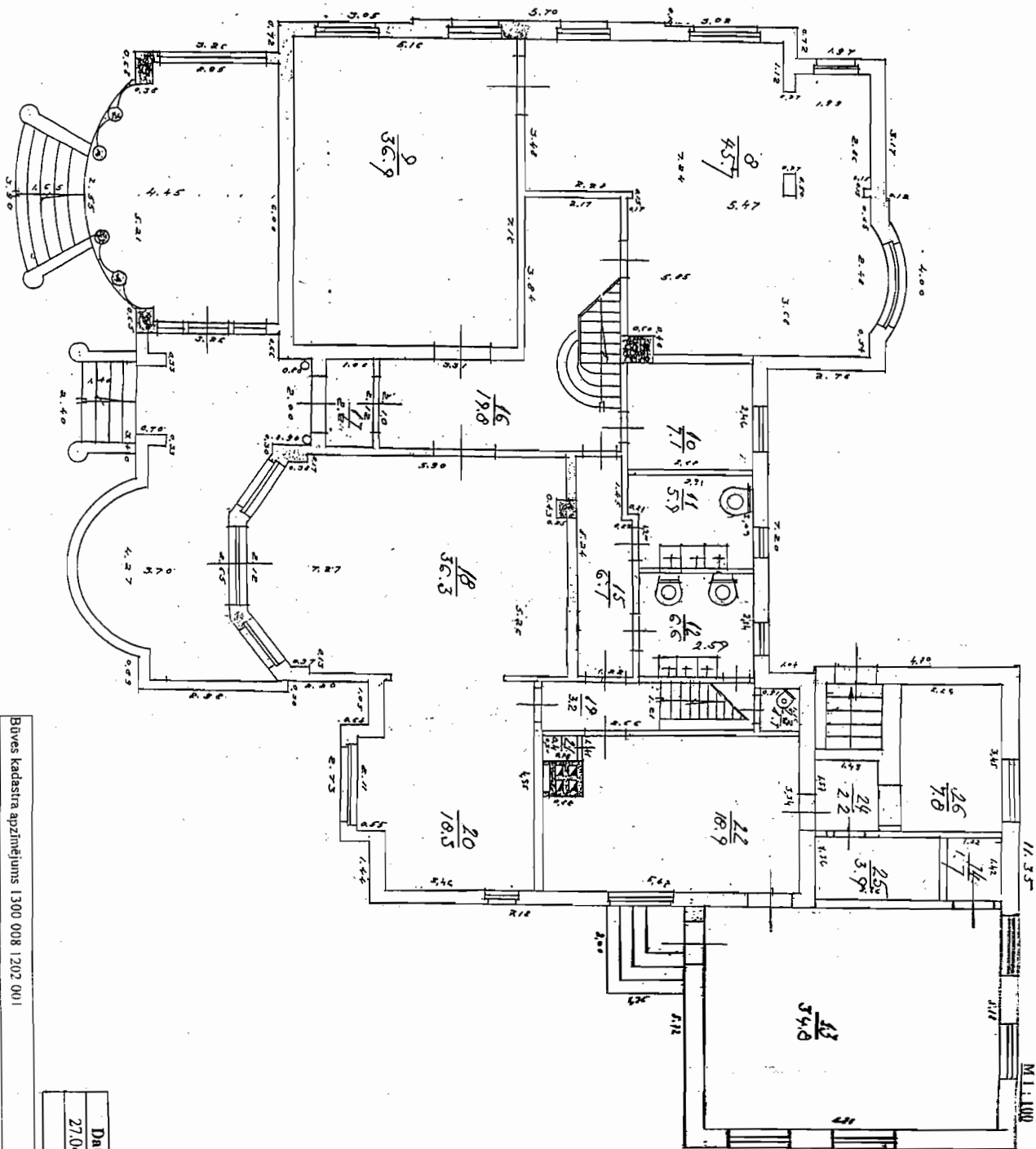


Datums	Izpilītāja	Paraksts
27.04.2004	I. Gavare	<i>I. Gavare</i>

BŪVU TĒHNISKĀS ĪNVENTARIZĀCIJAS LIETA

ADRESĒ: Jarmala, Dzinturu prospekts Nr.27  
Zemes gabala kadastrā Nr.1300 008 1202 Arhīva Nr. 4187

**1. STĀVA PLĀNS**



Būves kadastra apzīmējums 1300 008 1202 001

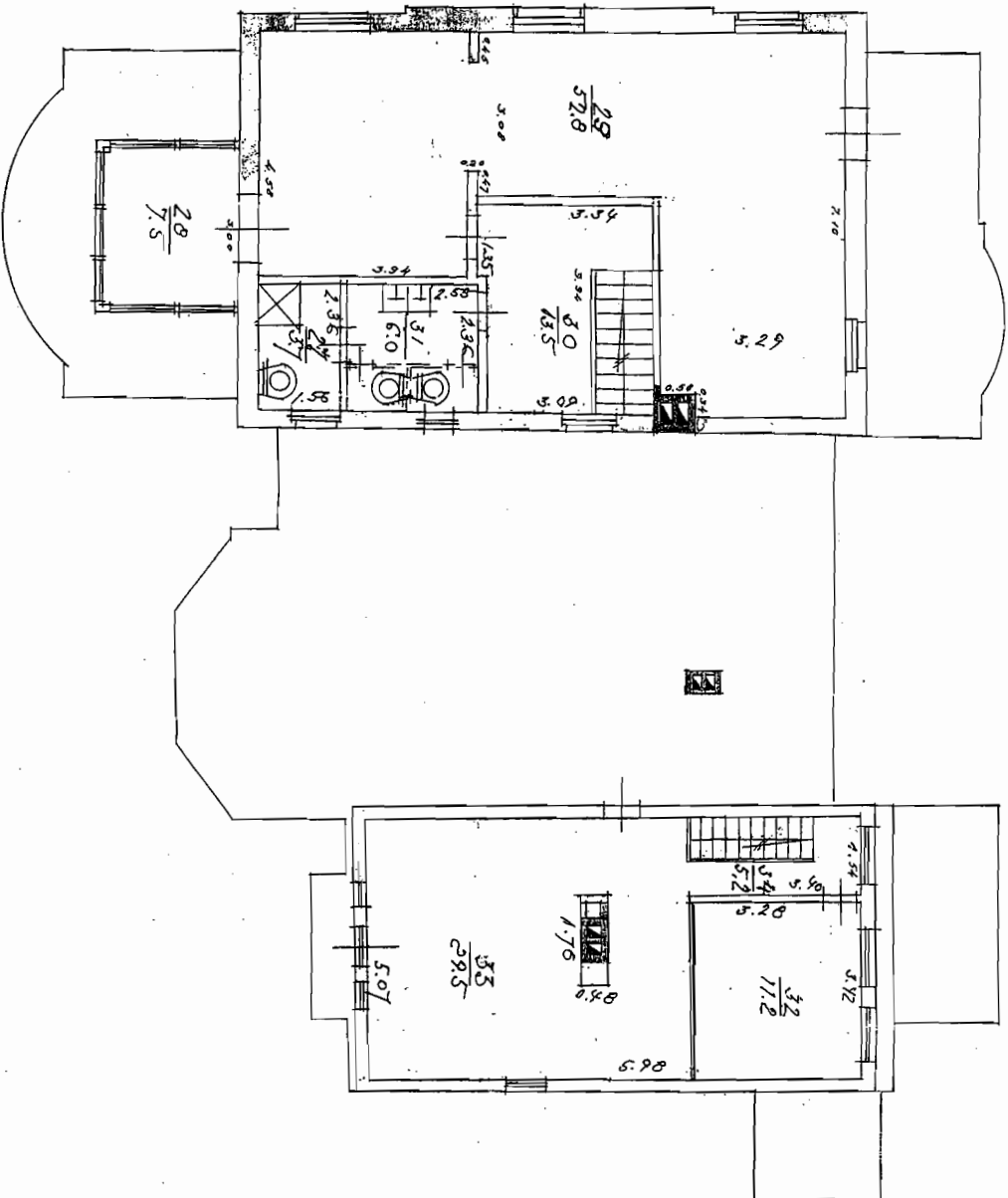
Datums	Izpilītāja	Paraksts
27.04.2004	I. Gavare	<i>[Signature]</i>

BŪVJU TEHNISKĀS INVENTARIZĀCIJAS LIETA

ADRESE: Jūrmala, Dzintaru prospekts Nr. 27  
Zemes gabala kadastra Nr. 1300 008 1202 Arhīva Nr. 4187

2. STĀVA PLĀNS

M1:100



Datums	Izpilītāja	Paraksts
27.04.2004	I. Gavare	<i>[Signature]</i>